

Pantalon SYLVAIN - VO

Matière / Composition :

100% coton, 250 g/m²

100% coton bio, 250 g/m²

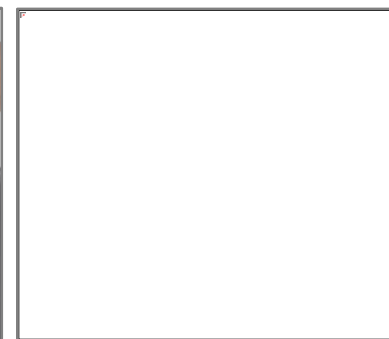
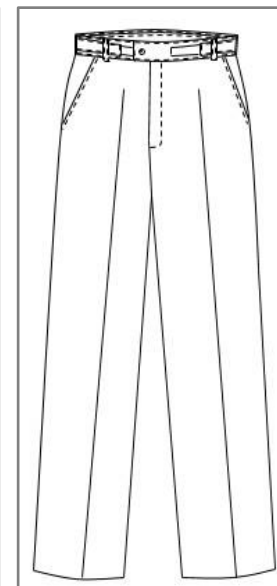
Caractéristiques générales :

- Entrejambe 86 cm
- Ceinture éponge réglable par velcro
- Braguette ZIP
- Passants de ceinture
- 2 poches italiennes
- 1 poche passepoilée dos fermée par un bouton
- Bas fini
- Taille 36 à 62

Couleurs disponibles :

- Blanc
- Bugatti (non bio)

Code d'entretien :



Pantalon SYLVAIN - 037

	36	38	40	42	44	46	48	50	52	54	56	58	60	62
Longueur entrejambe	85													
½ tour taille (élastique non tendu à fond)	33	35	37	39	41	43	45	47	49	51	53	55	57	59
½ tour taille (élastique tendu à fond)	38	40	42	44	46	48	50	52	54	56	58	60	62	64
½ tour hanches (points d'arrêts bas des poches italiennes)	45.8	47.5	49.2	50.9	52.6	54.3	56	57.7	59.4	61.1	62.8	64.5	66.2	67.9
½ tour cuisse (à l'entrejambe)	28	29	30	31	32	33	34	35	36	37	38	39	40	41
Largeur ½ bas jambe	18.6	19	19.4	19.8	20.2	20.6	21	21.4	21.8	22.2	22.6	23	23.4	23.8
hauteur poche (ouverture)	16	16.5	17	17.5	18	18.5	19	19.5	20	20.5	21	21.5	22	22.5
Largeur poche arrière	13													
Hauteur poches arrières	18													

Comment prendre ses mesures ?

- A Tour de poitrine** : bien horizontalement au niveau de la pointe des seins.
- B Tour de taille** : bien horizontalement au creux de la taille. A l'endroit le plus étroit, quelques centimètres au-dessus du nombril.
- C Tour de ceinture pour les pantalons** : bien horizontalement à l'endroit de la ceinture.
- D Tour de hanches** : bien horizontalement à l'endroit le plus fort ((environ 20 cm en-dessous de la taille).

Vous obtenez alors les mensurations auxquelles il faut ajouter l'aisance.

